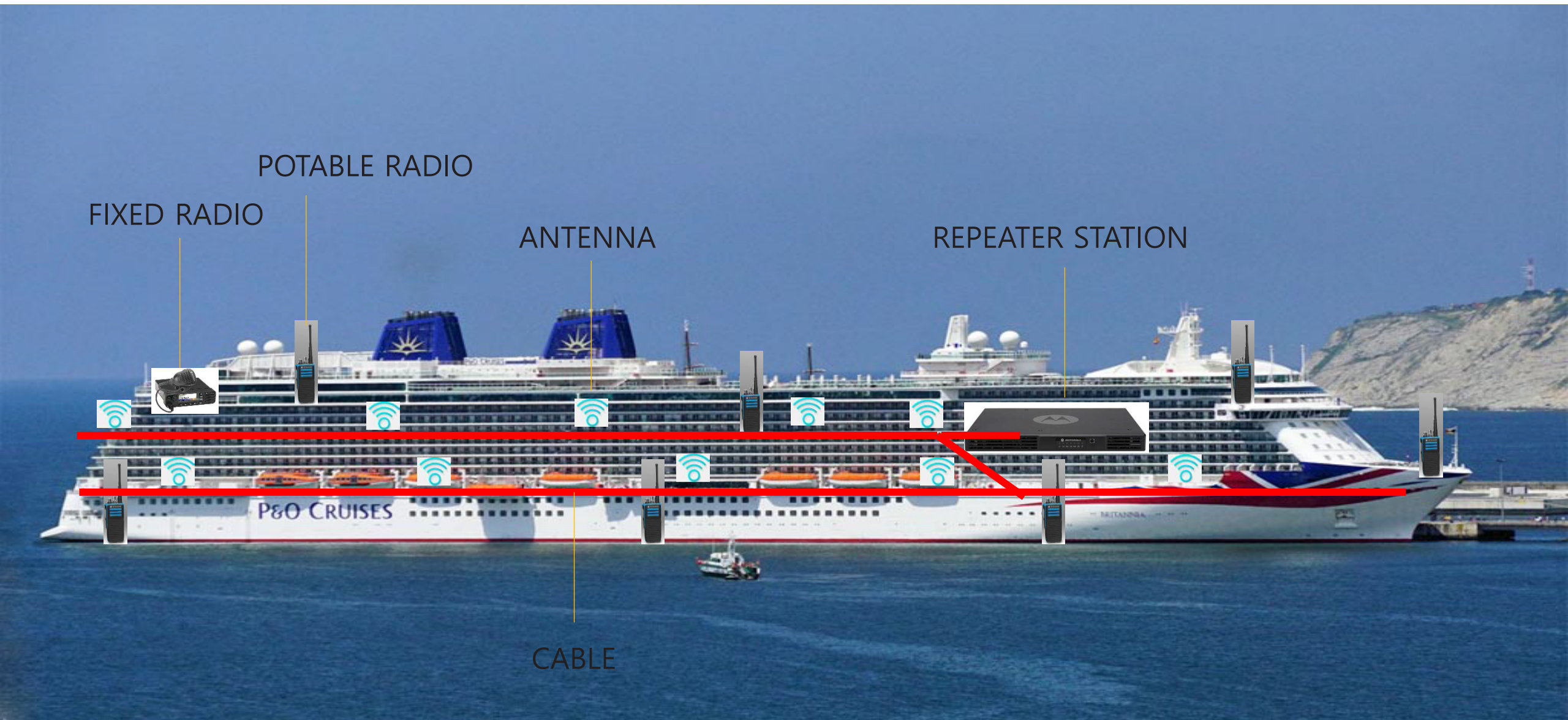


# UHF ONBOARD COMMUNICATION





# \* Repeater station 제품 사양

- 일반사양

1. 주파수 : 403 ~470Mhz
2. 채널 수 : 64
3. 출력 : 1-25W

- 수신부

1. 채널 간격 : 12.5 kHz
2. 주파수 안정도
3. 음성왜율 : <1%
4. FM 잡음 : 50 dB
5. 주파수 안정도 : 0.5ppm

- 송신부

1. RF 출력 : 1-25W
2. 채널 간격 : 12.5kHz
3. 최대 주파수 편이 : 2.5kHz



**SLR5500**

기능

1. 아날로그 / 디지털 모드 겸용
2. Noise canceling 가능
3. back ground 잡음 잡아줌
4. Gas 센서 및 Alarm센서 사용가능
5. IP 연결 하여 server 구축 가능



# \* Base station 제품 사양



DM4600e

## 특징

1. 아날로그 / 디지털 모드 겸용
2. 통합 블루투스 데이터 기능 제공
3. GPS 모듈내장
4. 중계기와 연동하여 시스템 확장 가능
5. IP54 방수 특성
6. 음성안내기능
7. 아날로그 대비 40% 더 연장된 사용시간
8. 크고 식별이 용이한 PTT

- 일반사양
  1. 주파수 : 403 ~470Mhz
  2. 채널 / 채널간격 : 1000개(250개) / 12.5, 25KHz
  3. 출력 : LOW (1W), HI(25W)
  4. 크기 : 53.3\*175.3\*205.7(mm)
- 수신부
  1. 감도 : 아날로그(0.18 $\mu$ V), 디지털(0.16  $\mu$ V)
  2. 상호변조 : 70dB
  3. 인접채널 선택도 : TIA603A(60dB), TIA603D(45dB)
  4. 스푸리어스 억압도 : 70dB
  5. 험 / 잡음 : 12.5Khz(-40dB), 25Khz(-45dB)
  6. 오디오 왜율 : 3%
  7. 부차적 전파 발사강도 : -57dBm
- 송신부
  1. FM 험 / 노이즈 : 12.5Khz(-40dB), 25Khz(-45dB)
  2. 오디오 왜율 : 3%



# \* 휴대용 디지털 무전기 제품 사양



**DP4401EX/DP4801EX**

## 특징

1. 아날로그 / 디지털 모드 겸용
2. 통합 블루투스 데이터 기능 제공
3. GPS 모듈내장
4. 중계기와 연동하여 시스템 확장 가능
5. IP57 방수 특성
6. 음성안내기능
7. 아날로그 대비 40% 더 연장된 사용시간
8. 크고 식별이 용이한 PTT

- 일반사양
  1. 주파수 : 403 ~470Mhz
  2. 채널 / 채널간격 : 1000개(250개) / 12.5, 25KHz
  3. 출력 : LOW (1W), HI(VHF:5W, UHF:4W)
  4. 크기 (높이 X가로X세로) :138.5\*56.7\*39.8(mm)
  5. 배터리 사용시간 : Analog : 9hr, Digital :16hr(기본배터리)  
(고용량 배터리 장착시 : Analog : 13hrs, Digital : 19hrs)
  6. 무게 : 455.5g
  7. 방수등급 : IP67
  8. 방폭등급 : ATEX클래스
- 수신부
  1. 감도 : 아날로그(0.3, 0.22μV), 디지털(5% BER)
  2. 상호변조 : 75dB
  3. 인접채널 선택도 : TIA603(65dB), TIA603C(50dB)
  4. 스푸리어스 억압도 : 75dB
  5. 험 / 잡음 : 12.5Khz(-40dB), 25Khz(-45dB)
  6. 오디오 왜율 : 3%
  7. 부차적 전파 발사강도 : -57dBm
- 송신부
  1. FM 험 / 노이즈 : 12.5Khz(-40dB), 25Khz(-45dB)
  2. 오디오 왜율 : 3%

# \* 휴대용 디지털 무전기 제품 사양



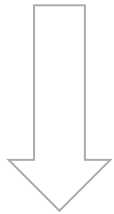
**XIR P6600I/XIR P6620I**

## 특징

1. 컨벤셔널, IPSC, Capacity Plus(Single/Multi)
2. 오디오 향상 (IMPRESS, 향상된 소음제거)
3. 배터리 수명 연장(최대 28시간) / 진동배터리 지원
4. HazLoc 인증 모델 옵션선택 가능
5. IP67 등급

- 일반사양
  1. 주파수 : 403-740 MHz/138~174MHz
  2. 채널수: 32/256
  3. 출력 : 4W
  4. 크기 (높이 X가로X세로) : 122.0\*56\*36(mm)
  5. 배터리 사용시간 : Analog : 11.5hr, Digital :16.5hr(기본배터리)  
(고용량 배터리 장착시 : Analog : 21hrs, Digital : 28.5hrs)
  6. 무게 : 281g
  7. 방수등급 : IP67
  8. 방폭등급 : UL방폭
- 수신부
  1. 감도 : 아날로그(0.3, 0.22 $\mu$ V), 디지털(5% BER)
  2. 상호변조 : 75dB
  3. 인접채널 선택도 : TIA603(65dB), TIA603C(50dB)
  4. 스푸리어스 억압도 : 75dB
  5. 험 / 잡음 : 12.5Khz(-40dB), 25Khz(-45dB)
  6. 오디오 왜율 : 3%
  7. 부차적 전파 발사강도 : -57dBm
- 송신부
  1. FM 험 / 노이즈 : 12.5Khz(-40dB), 25Khz(-45dB)
  2. 오디오 왜율 : 3%

## \* 휴대용 무전기 악세서리



- HANDS FREE KIT
- 마이크 + PTT로 구성
- 불을 소화 할때 두손을 쓰기위해 악세서리 착용



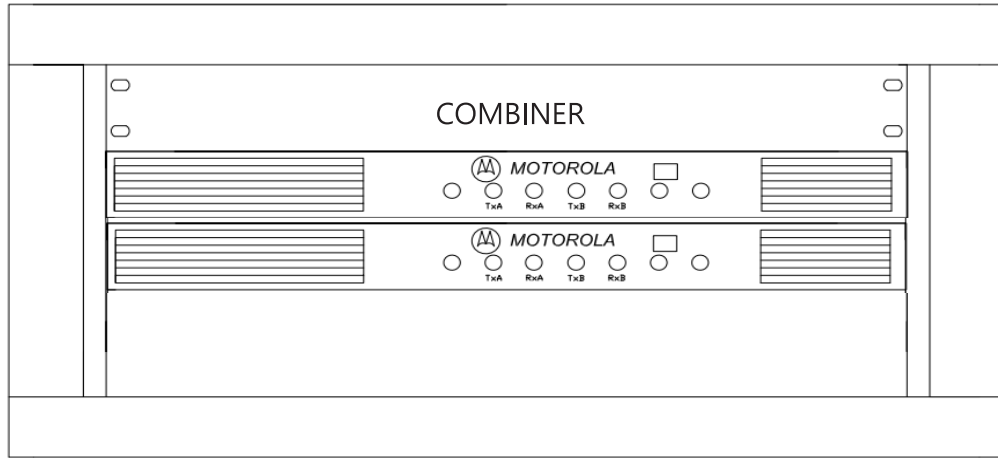
- Portable radio 가죽 케이스
- Portable radio extra 배터리(방폭)



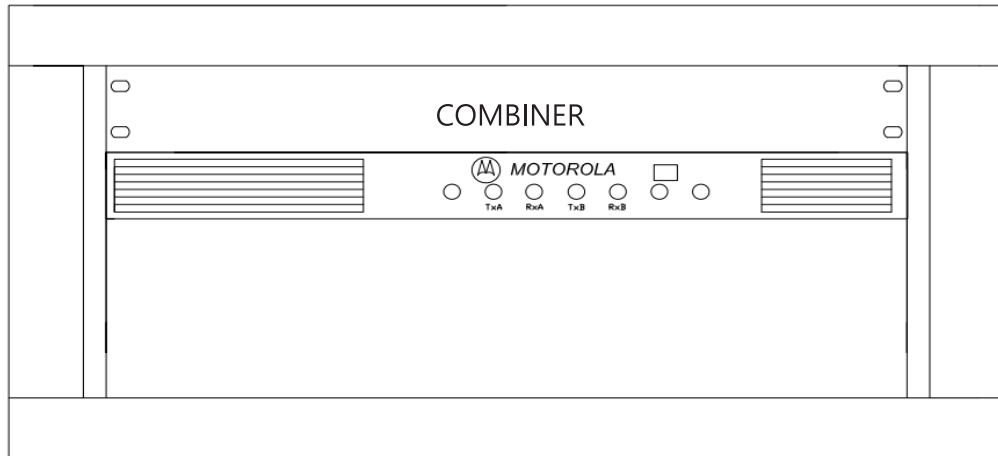
- 6 Slot charger
- Single charger



## \* 일진앤드 중계기 제품 사양



4 CHANNEL REPEATER

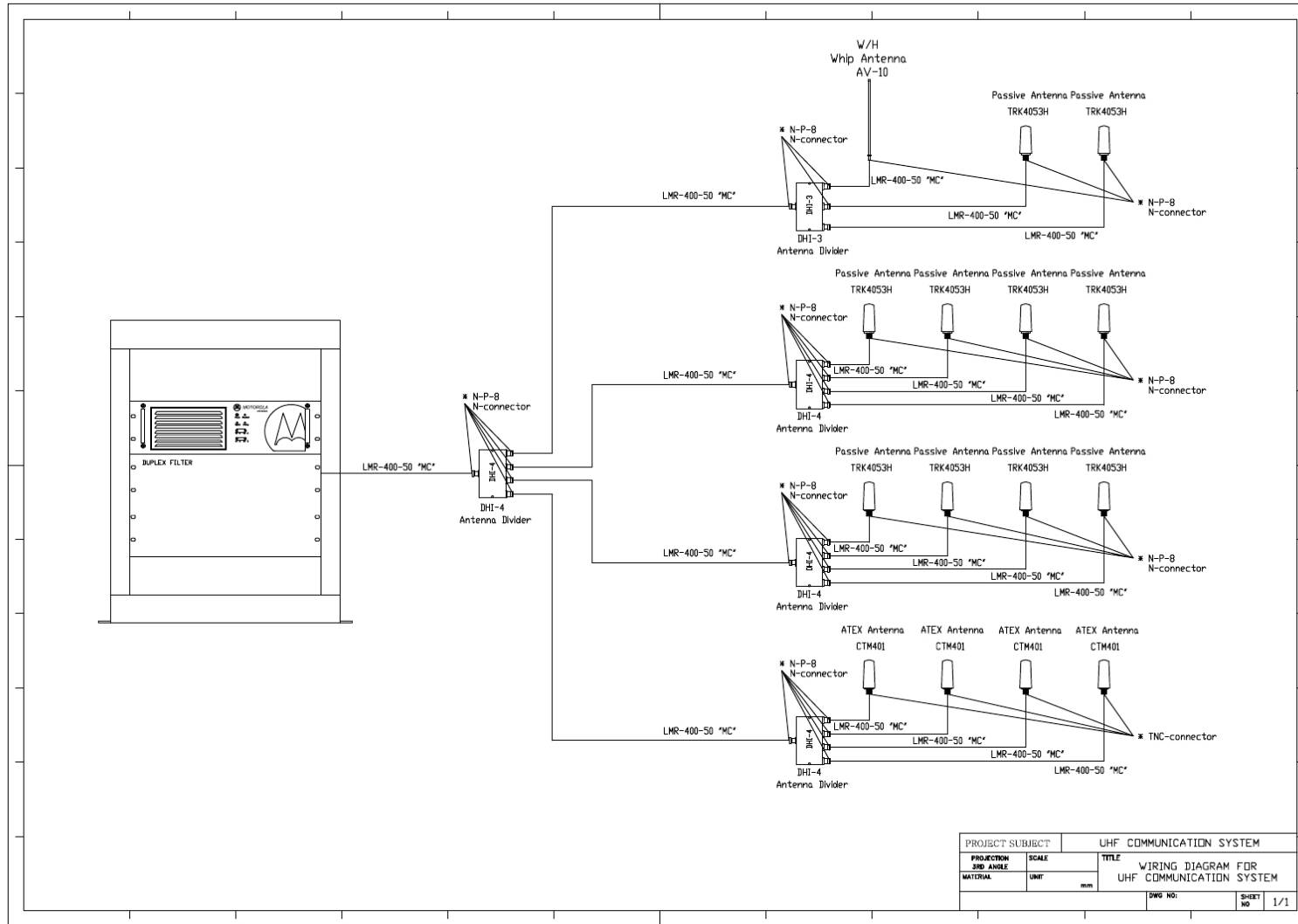


2 CHANNEL REPEATER

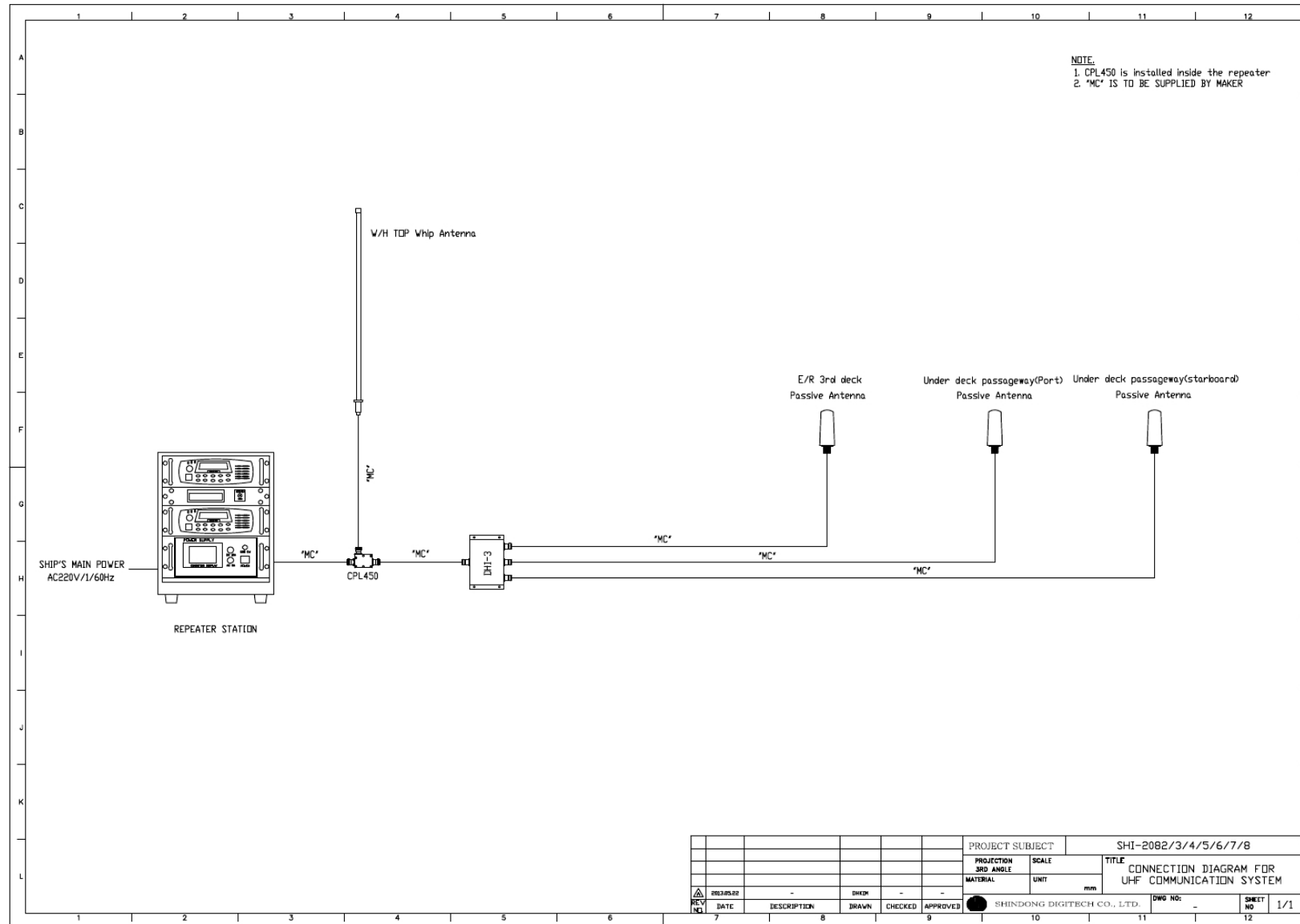
- TDMA(2:1)
- Private call
- Group call
- All call
- Emergency call
- Text message service
- Waterproof & Intrinsic safety explosion

- 옵션사양
- GPS(Internal ship), Voice & Text message record, Event log
- Indoor GPS(Internal ship)
- Mandown
- Backup battery

# \* 선박설치 도면



# \* 선박설치 도면





# \* 선박설치 도면

